



# TU Clausthal

## Die Universität in Zahlen 2019

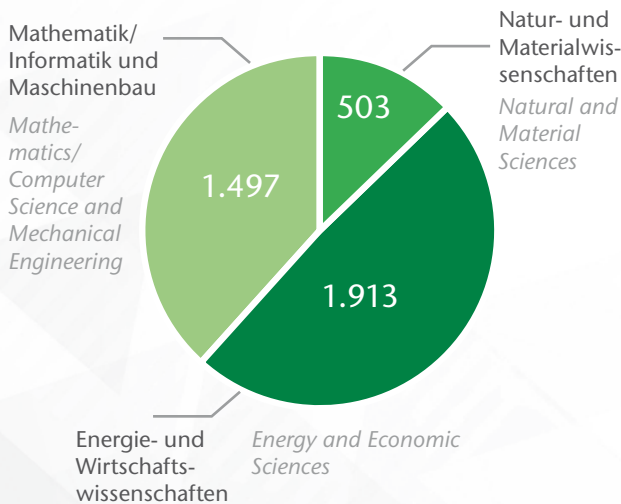
*University in figures 2019*



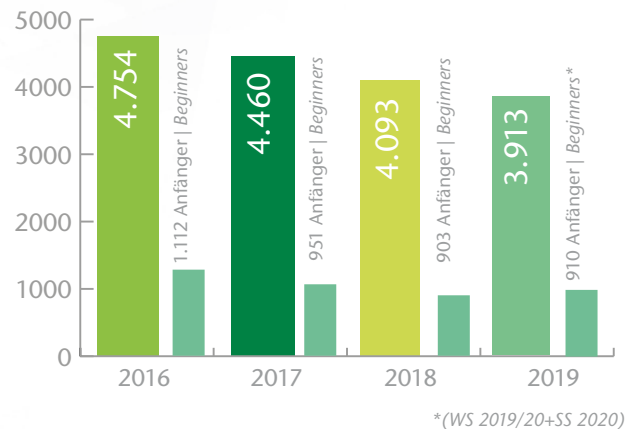
# STUDIUM | STUDY

**3.913** Studierende im WS 2019/20  
*Students in WS 2019/20*

## Studierende nach Fakultäten *Students by Faculties*



## Entwicklung der Studierendenzahlen *Development of Student figures*



**74,6 %** Männlich  
*Male* ♂

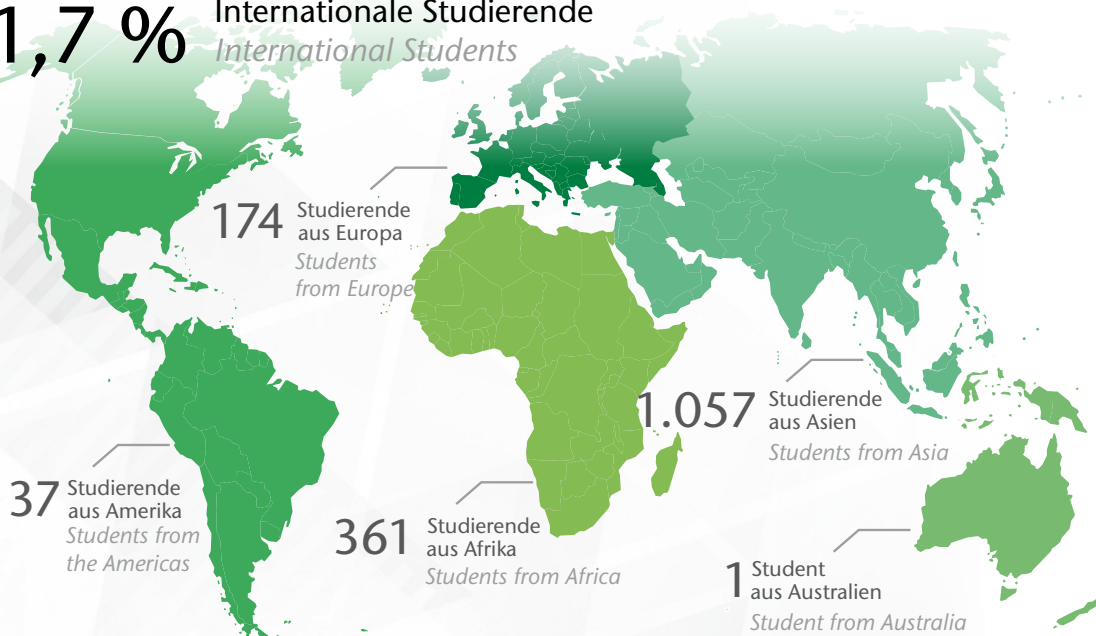
**25,4 %** Weiblich  
*Female* ♀

**697** Absolvent\*innen  
im Jahr 2019  
(WS 2018/19+ SS 2019)  
*Graduates in 2019*

**290** Bachelor of Science

**407** Master of Science

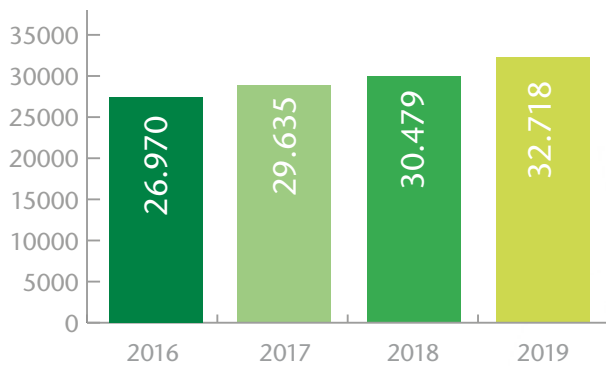
**41,7 %** Internationale Studierende  
*International Students*



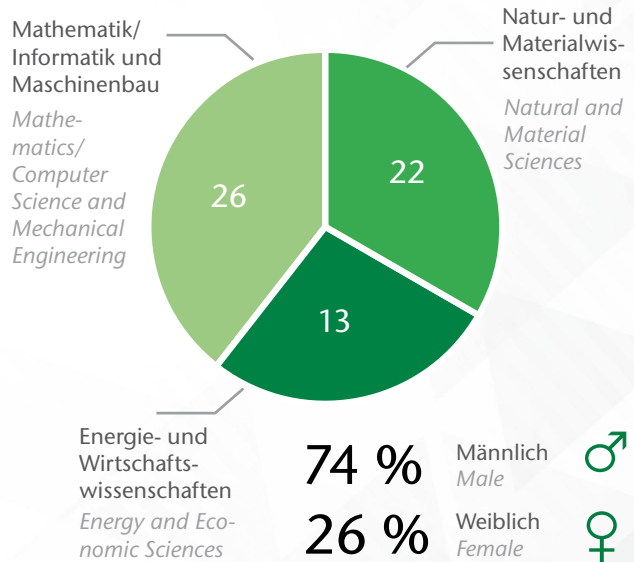
# FORSCHUNG | RESEARCH

**32,7** Millionen Euro Drittmittel-  
einnahmen im Jahr 2019  
*Million Euro Third-party  
funding in 2019*

Entwicklung der Drittmiteleinnahmen  
*Third-party funding*



Promotionen nach Fakultäten  
(WS 2018/19 + SS 19)  
*Doctorates by Faculties  
(WS 2018/19 + SS 19)*



# PROFIL | PROFILE

## Forschungsfelder

Forschungsfeld  
Nachhaltige Energiesysteme (NE)

Forschungsfeld  
Rohstoffsicherung und Ressourceneffizienz (R&R)

## Circular Economy

Forschungsfeld  
Neuartige Materialien und Prozesse  
für wettbewerbsfähige Produkte (MP)

Forschungsfeld  
Offene Cyberphysische Systeme und Simulation (OCSS)

EST Forschungszentrum  
Energiespeicher-  
technologien

CZM Clausthaler  
Zentrum für  
Materialtechnik

CUTEC Clausthaler  
Umweltechnik  
Forschungszentrum

SWZ Simulationswissen-  
schaftliches Zentrum  
Clausthal-Göttingen

DSC Dt. Zentrum für  
Hochleistungsbohrtechnik  
und Automatisierung –  
Drilling Simulator Celle

DIGIT Center for  
Digital Technologies

34 Institute

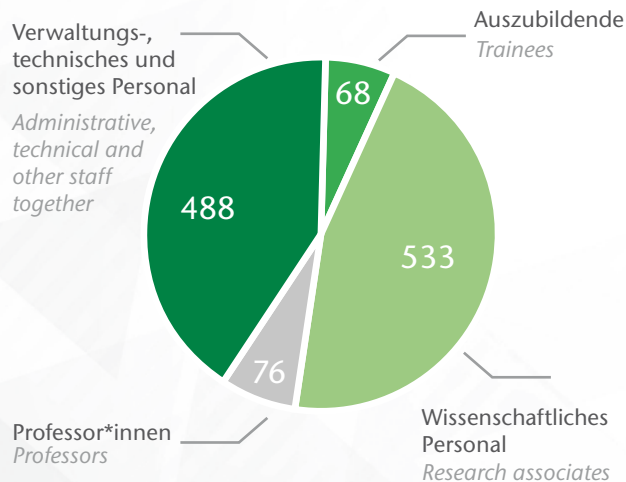
Forschungseinrichtungen

## PERSONAL | STAFF

(Anzahl / Number)

**1.165** Personal der Universität 2019  
*Staff members*

**362** Frauen an der Universität  
*Female Staff members*



## KONTAKT | CONTACT

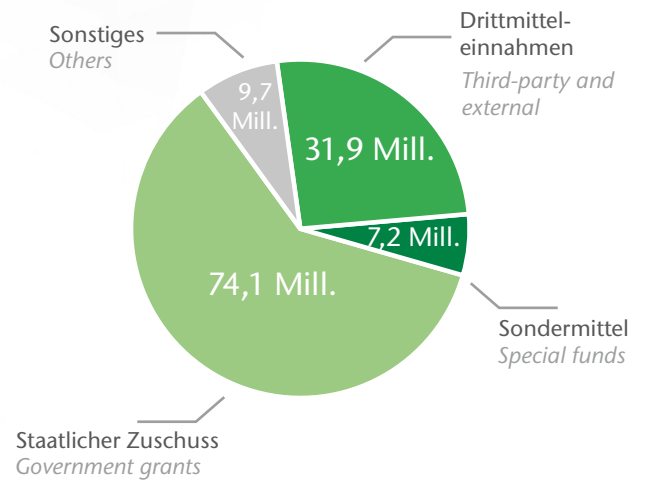
TU Clausthal  
Adolph-Roemer-Str. 2a  
38678 Clausthal-Zellerfeld

fon: +49 5323 72-0  
fax: +49 5323 72-3500  
E-Mail: [info@tu-clausthal.de](mailto:info@tu-clausthal.de)  
Web: [www.tu-clausthal.de](http://www.tu-clausthal.de)

[www.studium.tu-clausthal.de](http://www.studium.tu-clausthal.de)  
[www.studienzentrum.tu-clausthal.de](http://www.studienzentrum.tu-clausthal.de)  
[www.izc.tu-clausthal.de](http://www.izc.tu-clausthal.de)  
[www.forschung.tu-clausthal.de](http://www.forschung.tu-clausthal.de)

## HAUSHALT | BUDGET

Finanzierung des Haushaltes (Planung 2020)  
*Financing of the Budget*



## GESCHICHTE | HISTORY

**1775** Gründung als „Clausthaler montanistische Lehrstätte“  
*Founded as mountainistic place of education*

**1810** Zweizügige Bergschule zur Ausbildung von Steigern und Beamten  
*Two-stream mining school for the training of foremen and officers*

**1864** „Bergakademie Clausthal“, internationale Bedeutung als eine der führenden Ausbildungsstätten im Berg- und Hüttenwesen  
*Mining Academy Clausthal International importance as one of the leading training centers for mining and metallurgy*

**1968** „Technische Universität Clausthal“, starke Erweiterung des Lehr- und Forschungsspektrums (Maschinenbau, Verfahrenstechnik, Mathematik, Physik, Chemie)  
*Clausthal University of Technology Significant expansion of study programs during the 1960s (Mechanical Engineering, Process Engineering, Mathematics, Physics, Chemistry)*